


## Utilisation du mode secours

- Si vous possédez une pompe à chaleur ATLANTIC

- ALFEA Extensa +
- ALFEA Excellia +
- ALFEA Extensa DUO +
- ALFEA Excellia DUO +



- Appuyer une fois sur **(OK)** pour entrer dans le menu.
- Tourner la molette vers la droite jusqu'à « **Maintenance/régime spécial** » puis
- valider avec **(OK)** (La ligne **7141** s'affiche.)
- Appuyer sur le bouton **(OK)**
- Le paramètre «**arrêt**» clignote.
- Tourner la molette vers la droite pour afficher « **marche** », puis appuyer sur **(OK)** pour valider.
- Appuyer **(ESC)** pour revenir à l'écran d'accueil
- Le symbole d'une clef  apparait indiquant la bonne mise en marche du mode secours

**ATTENTION LES POMPES A CHALEUR ATLANTIC SONT EQUIPEES D'UN THERMOSTAT DE SECURITE, SI MALGRE L'UTILISATION DE VOTRE MODE SECOURS VOUS REMARQUEZ QUE LE CHAUFFAGE NE FONCTIONNE PAS IL FAUT VERIFIER L'ENCLENCHEMENT DE CELUI-CI EN SUIVANT LA PROCEDURE EN PAGE 3 & 4**

## Utilisation du mode secours

- Si vous possédez une pompe à chaleur ATLANTIC A.I

- ALFEA Extensa A.I
- ALFEA Excellia A.I
- ALFEA Extensa DUO A.I
- ALFEA Excellia DUO A.I

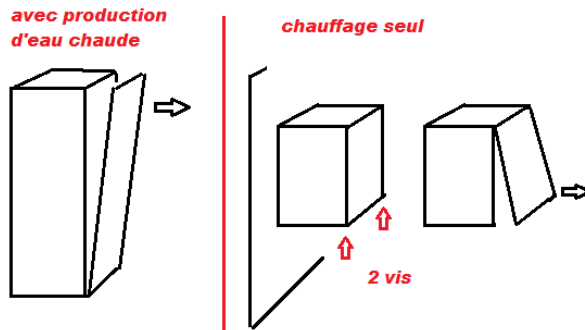


- Maintenez le bouton menu enfoncé et tourner la molette d'un tour vers la droite **en même temps**
- Le message " **MENU INSTALLATEUR ACTIVE** " va apparaître
- Appuyer sur la touche **MENU** afin de rentrer dans le menu
- Tourner la molette vers la droite jusqu'à **FONCTIONS ANNEXES** puis appuyer sur la molette pour entrer dans le menu
- Tourner la molette vers la droite jusqu'à **REGIME SECOURS** puis appuyer sur la molette pour entrer dans le menu
- Tourner la molette pour activer le mode secours
- Appuyer sur la molette pour valider
- Appuyer (**←**) pour revenir à l'écran d'accueil
- Un message sur l'écran vous indique la bonne mise en marche du mode secours

**ATTENTION LES POMPES A CHALEUR ATLANTIC SONT EQUIPEES D'UN THERMOSTAT DE SECURITE, SI MALGRE L'UTILISATION DE VOTRE MODE SECOURS VOUS REMARQUEZ QUE LE CHAUFFAGE NE FONCTIONNE PAS IL FAUT VERIFIER L'ENCLENCHEMENT DE CELUI-CI EN SUIVANT LA PROCEDURE EN PAGE 3 & 4**

## PROCEDURE DE REARMEMENT DE L'AQUASTAT DE SECURITE DES RESISTANCES

- Ouvrir la façade de la pompe à chaleur, pour cela tirez vers vous la façade complète de la machine (ATTENTION, 2 vis par le dessous sur les modèles "chauffages seuls")



- Après avoir coupé le courant sur la PAC, enlever la vis afin d'ouvrir le coffret électrique



### Version MONOPHASEE

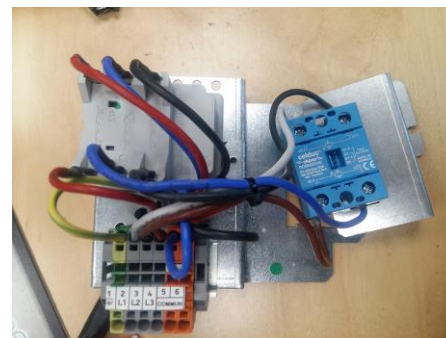
- Dévisser le capuchon noir qui se trouve en haut à gauche du coffret



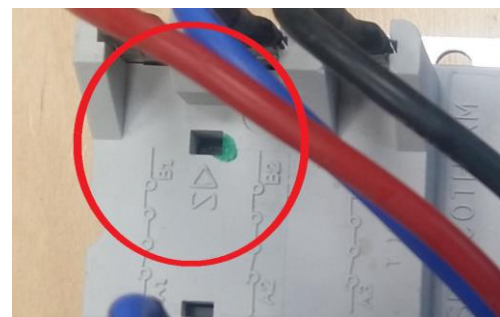
- Réarmer en enfonçant à l'aide d'une pointe de stylo le petit piton rouge



### version TRIPHASEE



Le réarmement n'est pas placé au même endroit



Pour les PAC avec production d'eau chaude ( modèle DUO) il existe aussi un réarmement sur la résistance ECS

Ouvrir la trappe qui se trouve en bas sur le coté du ballon ( tenu par une simple vis )



Contrôler le réarmement comme sur la photo dessous,  
Le piton rouge doit être enfoncé

